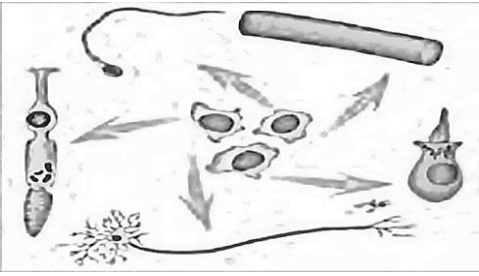


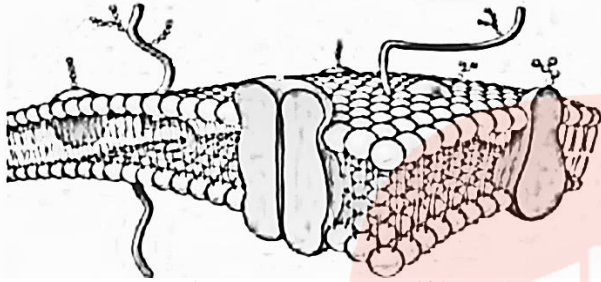
- ۱- الف- نام دو سلول از شکل های زیر را بدخواه روی شکل ها بنویسید . انمره
 ب- چرا شکل سلول های مقابل با هم متفاوت است ؟
 ج- یک شباهت بین همه سلول های داده شده بنویسید .



۲- شکل مقابل غشای پلاسمایی سلول است .

الف- مواد سازنده غشا را روی شکل بنویسید .

ب- بیشترین ماده سازنده غشای پلاسمایی چه نام دارد ؟



ج- جمله " غشای پلاسمایی مواد را بر اساس اندازه از خود عبور می دهد " درست است یا نادرست ؟چرا؟

۲ نمره

۳- هر یک از کارهای زیر مربوط به کدام اندامک درون سلول است ؟ شماره هر اندامک را جلو نقش آن بنویسید.

۱- واکوئل ۲- کلروپلاست ۳- میتوکندری ۴- دستگاه گلژی ۵- ریبوزوم ۶- شبکه آندوپلاسمی ۷- هسته ۸- غشای پلاسمایی

الف- پروتئین سازی () ب- تولید انرژی () ج- کنترل ورود و خروج مواد ()

د- بسته بندی و ترشح مواد () ه- فرماندهی سلول () و- ذخیره آب و مواد غذایی () ۵/۱ نمره

۴- با توجه به شکل زیر به سوالات آن پاسخ دهید .

الف- کدام سلول گیاهی و کدام سلول جانوری است؟

ب- دو تفاوت برای این دو سلول بنویسید .

ج- در شکل داده شده واکوئل مرکزی را مشخص کنید .

د- در شکل داده شده " هسته " را مشخص کنید .

ه- برای رنگ آمیزی هسته از چه ماده ای استفاده می شود ؟



۲/۲۵ نمره

۵- ویژگی هر یک از سلول های زیر برای نوع کاری که انجام می دهد را بنویسید .

الف- عصبی () ب- گلبول قرمز () ج- پوست () د- آوند () ۱ نمره

۶- الف- کدام سلول زیر دارای دیواره سلولی است ؟ (سلول ماهیچه - سلول معده- سلول گلابی- سلول شاخ گوزن) ۰/۷۵ نمره

ب- کدام سلول داری شکل منظم تری است ؟ (سلول ریشه ی گندم- سلول دندان شیر- سلول پولک ماهی- سلول پوست کرم خاکی)

ج- کدام قسمت سلول تقسیم سلول را کنترل میکند؟ (سیتوپلاسم- هسته- میتوکندری- دستگاه گلژی)

۱/۵ نمره

۷- سازمان بندی سلول را در شکل مقابل نشان دهید .



جمع : ۱۰ نمره

موفق باشید . تمدن .